



CAI VILLASANTA Sez. A.Oggioni

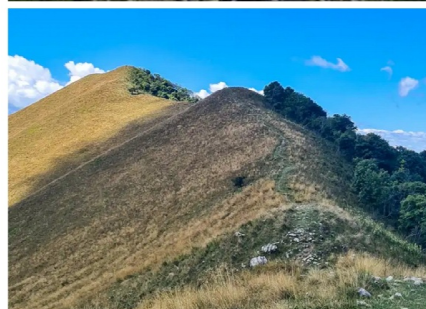


Domenica 6 Novembre 2022

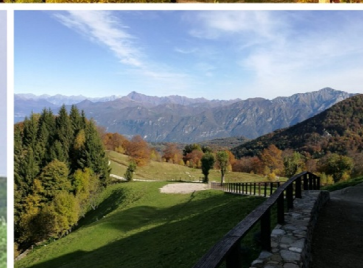
GIORNATA DEL e PER IL SOCIO



ESCURSIONE al
Monte SAN PRIMO 1682mt.



PRANZO ore 14.00
al Rifugio **MARTINA 1280mt.**
Alpe dei Picetti - Lezzeno - CO



ORE 7.30 PARTENZA da Piazza Z. Carnicelli a Lato Casa di Riposo San Clemente a San Fiorano, Villasanta

Percorso: Parcheggio presso impianti Sci Monte San Primo – Alpe del Borgo 1175mt. – Bocchetta di Terrabiotta 1428mt. – Cima del Costone 1611mt. – Monte San Primo 1682mt.- ritorno sulla mulattiera sotto la dorsale fino al Rifugio Martina 1280mt.

Segnaletica: sentiero n°1- Sentiero Italia fino alla Bocchetta – sentiero cresta est ●

Dislivello: 500mt.

Tempo totale: 3.00 /3.30 ore circa

Difficoltà: E/Escursionistico

Note: Raggiunto il parcheggio in prossimità dei vecchi impianti di risalita del Monte San Primo lasceremo gli escursionisti che ritroveremo a pranzo. Coloro che non intendono partecipare all'escursione si recheranno a BELLAGIO per la visita di una delle località più caratteristiche del Lago di Como. Al ritorno sosta al Belvedere delle Grigne e poi al Santuario della Madonna del Ghisallo di Magreglio. Dal parcheggio al RIFUGIO MARTINA 1280mt. salita a piedi in mezz'ora circa, difficoltà escursionistica – turistica ●

ORE 14.00 PRANZO: Antipasto - Secondo a base di polenta scelto da menù – Dolce - Caffè – Amaro – Bevande (segnalare eventuali allergie ed intolleranze).

QUALCHE NOTIZIE del Rifugio MARTINA:

Da un vecchio alpeggio

Da tempo immemorabile questa fu la dimora estiva, tanto per farla sembrare bella, della famiglia Ticozzi. In realtà era il loro luogo di duro lavoro estivo. Qui vi andavano a far pascolare le bestie per ottenere del buon latte. Poi a spalla si scendeva in valle. Qui coltivavano anche il grano e vivevano di polenta e formaggio per la maggior parte dei giorni. Un duro lavoro nei campi che piano piano si trasformò.

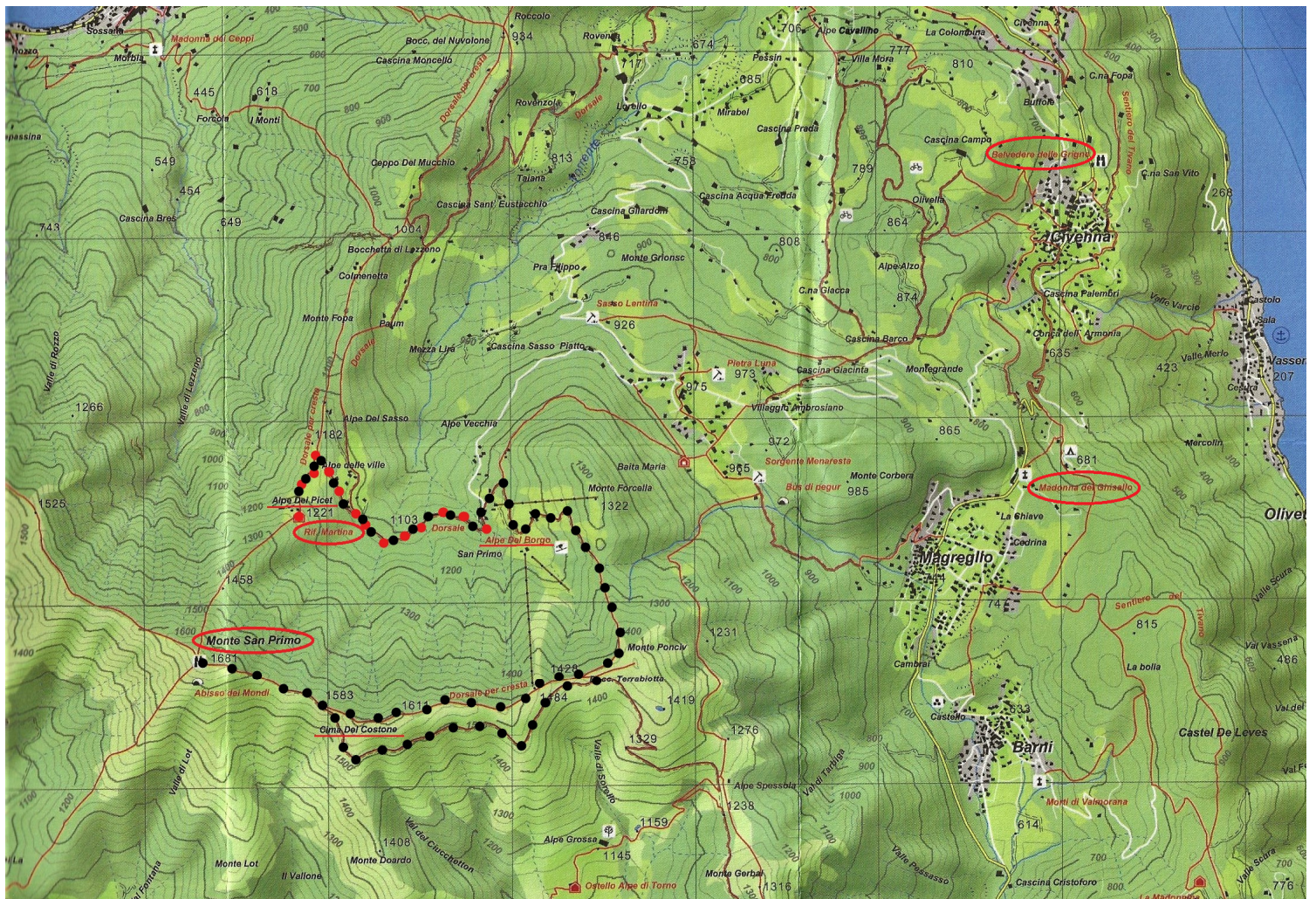
L'amore per la montagna si trasforma in lavoro

Da sempre le persone viaggiavano per la montagna. Passando da questa zona il vecchio Ticozzi non ha mai fatto mancare un pezzo di polenta a chi si trova su queste alture. Questa sua fama si è diffusa, da montanaro a montanaro. Fino a quando nel lontano 1928, Eligio Ticozzi non richiede e ottiene la possibilità di trasformare in ristoro la sua baita. Da quel momento inizia un'avventura per lui e la sua famiglia, che continua negli anni fino a noi.

Punto d'incontro

Fu così che sempre più gente si recava a mangiar polenta all'Alpe dei Picetti, così chiamata perché quella zona è sempre stata la casa di piccoli pettirossi. Picetti in dialetto lezzenese. La passione per la montagna e l'amore per la buona cucina tradizionale fanno arrivare sempre più gente e la fama si diffonde in tutta la Lombardia ed oltre.

BELLAGIO è un borgo lombardo che si affaccia sul lago di Como. Incantevole meta turistica e culturale, Bellagio è celebre per la sua posizione geografica davvero esclusiva: il borgo si trova sull'estremità settentrionale del Triangolo Lariano, proprio nel punto in cui si dipartono i due rami del lago di Como. Sormontato dalle Alpi, questo incantevole comune è uno dei luoghi più visitati del comasco, insieme a Blevio e Descio.



Partenza dal parcheggio per rientro a Villasanta: ore 17.00