



CAI VILLASANTA Sez. A.Oggioni

Domenica 25 Settembre 2016

ESCURSIONE al Rifugio OSPIZIO SOTTILE 2480mt. Riva Valdobbia - Alagna Valsesia (VC)

Percorso: Ca Di Janzo 1354mt. - Rifugio Val Vogna 1381mt. - Oratorio San Grato alla Peccia 1529mt.- Ponte Napoleonico (deviazione per Rifugio Carestia 2201mt.) - Alpe Larecchio 1895mt. - Rifugio Ospizio Sottile 2480mt. - ritorno per lo stesso itinerario.

Dislivello: 1150 mt.

Difficoltà: E/Escursionistico

Tempo di salita: 3.30 ore

Tempo totale: 6.00 ore

Segnaletica: sentiero N°1 - N°201

Note: pranzo al sacco o al rifugio Val Vogna ?

E' una tappa della Grande Traversata delle Alpi (gta) un itinerario che unisce tutto l'arco alpino nella Regione Piemonte. Il Rifugio Ospizio N.Sottile si trova al Colle Valdobbia, valico al confine tra la Val Vogna in Valsesia e la Valle del Lys (Gressoney) in Valle D'Aosta. Per il colle transitava l'antica via Regia, importante e frequentata strada di collegamento e per questo motivo nel 1787 fu costruita una cappella con piccolo ricovero che venne ampliato nel 1823 dal canonico Nicolao Sottile. La salita dal lato valesiano si effettua su una comoda mulattiera e l'unica difficoltà è data dalla lunghezza del percorso. Per gli escursionisti meno allenati il giro ad anello delle frazioni Walser nella parte bassa del vallone o la stupenda piana dell'Alpe Larecchio 1895mt. possono costituire più brevi ma ugualmente appaganti itinerari a sè stanti. Il rifugio è meta di notevole interesse naturalistico per l'ambiente incontaminato e selvaggio dove è possibile incontrare stambecchi, camosci, marmotte e aquile.



Rifugio Val Vogna 1381mt.



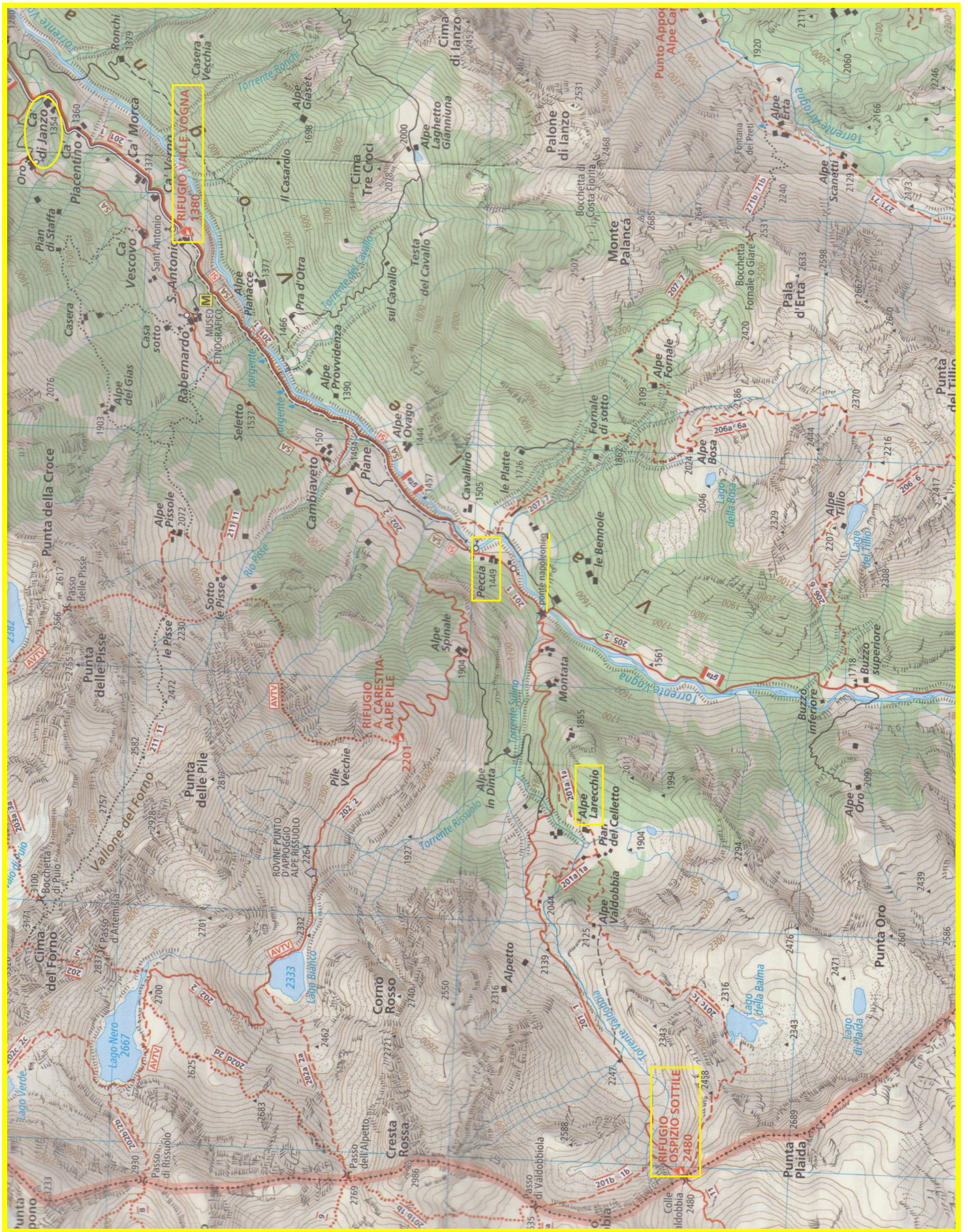
Oratorio di San Grato alla Peccia 1529mt.



Alpe Larecchio 1895mt.



Rifugio Ospizio Nicolao Sottile 2480mt.



Partenza per il rientro a Villasanta: ore 17.00

