



**CAI VILLASANTA Sez. A.Oggioni**



**Domenica 20 Gennaio 2019**

**Con le ciaspole percorrendo la splendida **VAL FERRET**  
a **Courmayeur**, in **Valle d'Aosta**.**

**Percorso:** Entreves 1304mt - Palud 1391mt - Planpincieux 1583mt - Lavachey 1641mt.

**Dislivello:** 350mt.

**Difficoltà:** EAI/Escursione Ambiente Innevato - facile

**Tempo di salita :** 2.00 ore

**Segnaletica:** presente su strada forestale e su sentiero (cartina itinerario **nero** puntinato)

**Lunghezza A/R:** 13km circa

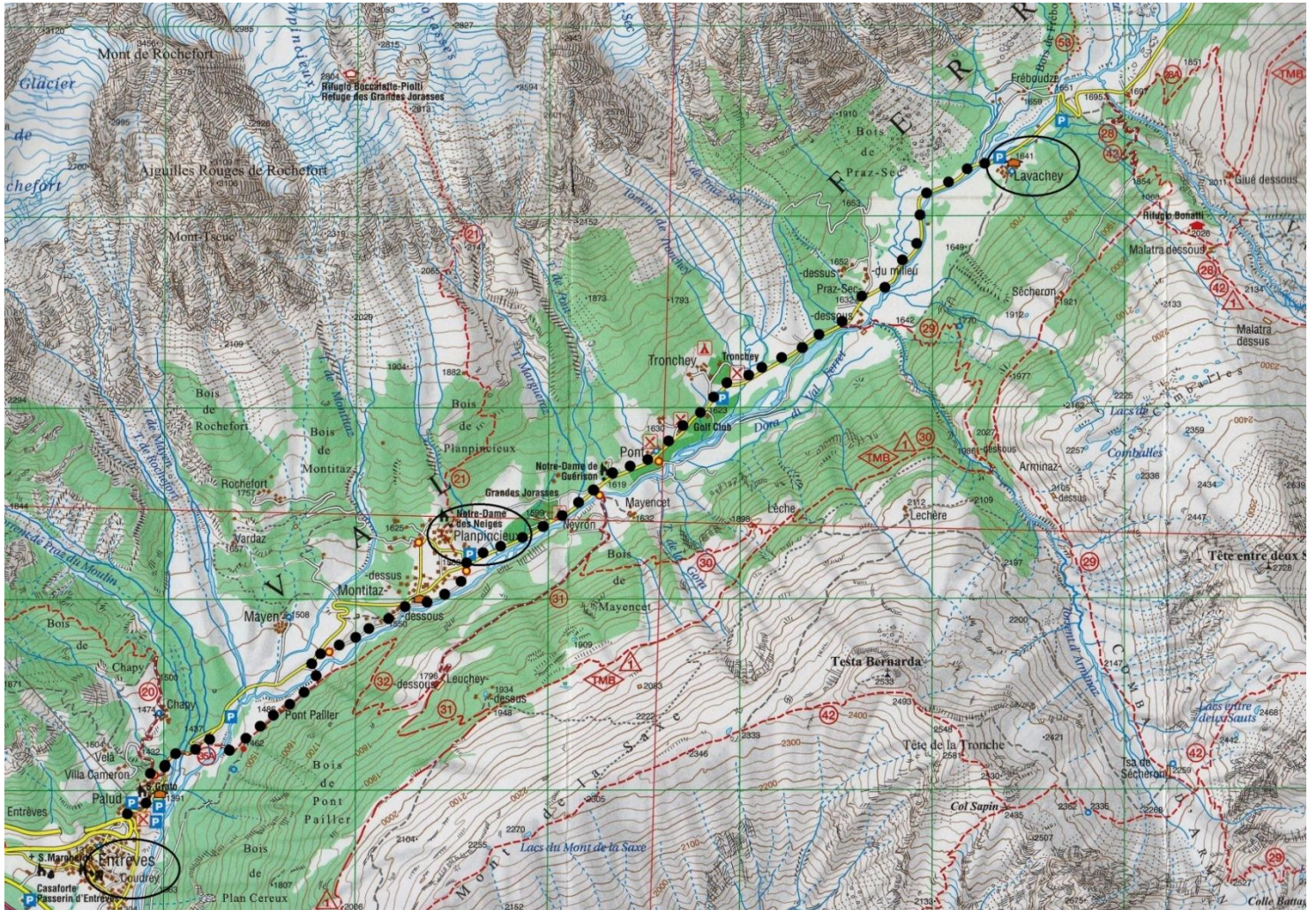
**Note:** pranzo al sacco / punto ristoro sul percorso / possibilità di bus navetta (costo 3.50 euro A/R) fino alla sbarra di Planpincieux, in quanto d'inverno la Val Ferret è chiusa al transito delle automobili .



Una ciaspolata in Val Ferret mette d'accordo tutti: chi non vuole o non può faticare ha la possibilità di dedicarsi ad un comodo percorso di fondovalle, senza dislivelli impegnativi e gratificato da un sontuoso panorama sul Monte Bianco. Chi invece chiede qualcosa in più può raggiungere il rifugio Bonatti, appena fuori dal limite del bosco, oppure spingersi oltre nel Vallone del Malatrà ( se non c'è il divieto di transito per condizioni proibitive – valanghe.) Lungo tutto il percorso si susseguono malghe e rifugi pronti ad accoglierci con piatti tipici e bevande. La risalita della Val Ferret permette di apprezzare magnifiche vedute sul Monte Bianco e sulle Grandes Jorasses. Seguendo la pista pedonale che fiancheggia le piste ci si inoltra nella valle. Si costeggia inizialmente il Camping Grandes Jorasses e una decina di minuti di cammino, si incontra una piccola cappella: da qui il percorso spiana leggermente e si inoltra nella valle offrendo superbe vedute sulla Tête de Ferret. Su un percorso in lieve salita si supera dapprima Pont, Tronchey e Praz Sec d'en Bas. Superati questi ultimi caseggiati l'itinerario costeggia la Doire de Ferret e raggiunge infine Lavachey.

**ATTENZIONE: NON SALIRE SULLA PISTA DA FONDO!!!!**

Il percorso è agevole, ma poiché le condizioni della neve possono variare molto anche nell'arco di una stessa giornata, è consigliabile l'uso di ciaspole o ramponi ... e se non c'è neve, possibile presenza di ghiaccio. Obbligo l'uso di calzature invernali!



**Partenza da Courmayeur per il rientro a Villasanta : ore 16.00**